



АДМИНИСТРАЦИЯ МОЖАЙСКОГО ГОРОДСКОГО ОКРУГА МОСКОВСКОЙ ОБЛАСТИ

143200, Московская область,
г. Можайск, ул. Московская, д. 15

тел. 8-496-38-22-107
Факс 8-496-38-24-908
E-mail: mozhaysk@mosreg.ru

ПОСТАНОВЛЕНИЕ от 26.07.2024 № 2520-П

об установлении публичного сервитута в порядке главы V.7. Земельного кодекса Российской Федерации по адресу (местоположение): Московская область, Можайский городской округ в пользу общества с ограниченной ответственностью «Газпром газификация» в целях складирования строительных и иных материалов, возведения некапитальных строений, сооружений (включая ограждения, бытовки, навесы) и (или) размещение строительной техники, которые необходимы для обеспечения строительства инженерного сооружения местного значения «Газопровод межпоселковый с. Поречье – д. Ягодино – д. Заслоново – д. Семейники – д. Дегтяри городской округ Можайский Московская область»

В соответствии с Земельным кодексом Российской Федерации, Федеральным законом от 06.10.2003 № 131-ФЗ «Об общих принципах организации местного самоуправления в Российской Федерации», Законом Московской области № 23/96-ОЗ «О регулировании земельных отношений в Московской области», руководствуясь Уставом Можайского городского округа Московской области, учитывая ходатайство общества с ограниченной ответственностью «Газпром газификация» от 02.07.2024 № P001-5839858842-85928831,

ПОСТАНОВЛЯЕТ:

1. Установить публичный сервитут на срок 36 месяцев в отношении земель, государственная собственность на которые не разграничена и земельных участков, согласно

приложению № 1 к настоящему Постановлению, в пользу общества с ограниченной ответственностью «Газпром газификация», в целях складирования строительных и иных материалов, возведения некапитальных строений, сооружений (включая ограждения, бытовки, навесы) и (или) размещение строительной техники, которые необходимы для обеспечения строительства инженерного сооружения местного значения «Газопровод межпоселковый с. Поречье – д. Ягодино – д. Заслоново – д. Семейники – д. Дегтяри городской округ Можайский Московская область», в границах в соответствии с приложением 2 к настоящему Постановлению.

Срок, в течение которого использование частей земельных участков и (или) расположенных на них объектов недвижимого имущества в соответствии с разрешенным использованием будет невозможно или существенно затруднено (при возникновении таких обстоятельств) в связи с осуществлением сервитута: 12 месяцев

Решение об установлении публичного сервитута принимается в соответствии с: программой развития газоснабжения и газификации Московской области на период 2021-2025 годы; проектом организации строительства объекта «Газопровод межпоселковый с. Поречье – д. Ягодино – д. Заслоново – д. Семейники – д. Дегтяри городской округ Можайский Московской области» 2293.059.П.0/0.0002-ПОС.

Порядок установления зон с особыми условиями использования территорий и содержание ограничений прав на земельные участки в границах таких зон, в целях размещения газораспределительных сетей определен постановлением Правительства Российской Федерации от 20.11.2000 № 878 «Об утверждении Правил охраны газораспределительных сетей».

Плата за публичный сервитут в отношении земельного участка с кадастровым номером 50:18:0000000:75, находящегося в федеральной собственности, устанавливается в размере 0,01 процента кадастровой стоимости указанного земельного участка, пропорционально площади земельного участка в установленных границах публичного сервитута, за каждый год использования данного земельного участка. Плата за публичный сервитут вносится в виде единовременного платежа не позднее шести месяцев со дня принятия настоящего Постановления, путем перечисления денежных средств по платежным реквизитам собственника земельных участков. Плата за публичный сервитут в отношении земель, расположенных в кадастровых кварталах 50:18:0050401 50:18:0050120 50:18:0050307 50:18:0050101, государственная собственность на которые не разграничена, устанавливается в размере 0,01 процента среднего уровня кадастровой стоимости земельных участков по Можайскому городскому округу Московской области, пропорционально площади земель в установленных границах публичного сервитута, за каждый год использования этих земель. Плата за публичный сервитут за земли, государственная собственность на которые не разграничена, вносится в виде единовременного платежа не позднее шести месяцев со дня принятия настоящего Постановления, путем перечисления денежных средств по следующим реквизитам: счет УФК по МО (Администрация Можайского городского округа Московской области л/с 04483D36970), ИНН 5028003963, КПП 502801001, ОКТМО 46745000 ГУ Банка России по ЦФО, расчетный счет № 03100643000000014800, БИК 004525987, КБК 001 11 05410 04 0000 120.

График проведения работ при осуществлении деятельности, для обеспечения которой устанавливается публичный сервитут определяется планом или иным документом, утвержденным обществом с ограниченной ответственностью «Газпром газификация».

Общество с ограниченной ответственностью «Газпром газификация» обязано: привести части земель, расположенных в кадастровых кварталах 50:18:0050401

50:18:0050120 50:18:0050307 50:18:0050101, государственная собственность на которые не разграничена, и земельного участка, указанного в приложении № 1 к настоящему Постановлению в состоянии, пригодное для использования в соответствии с видом разрешенного использования, в срок не позднее чем три месяца после завершения деятельности, для осуществления которой установлен публичный сервитут.

2. Администрации в течение 5 рабочих дней направить копию настоящего Постановления в Управление Федеральной службы государственной регистрации, кадастра и картографии по Московской области для внесения сведений об установлении публичного сервитута в отношении земельных участков, указанных в пункте 1 настоящего Постановления, в Единый государственный реестр недвижимости.

3. Администрации в течение 5 рабочих дней разместить настоящее Постановление на официальном информационном сайте администрации - www.admnozhaysk.ru в информационно-телекоммуникационной сети «Интернет».

4. Управлению по земельным отношениям Администрации Можайского городского округа Московской области в течение 5 рабочих дней направить обладателю публичного сервитута копию настоящего Постановления, сведения о лицах, являющихся правообладателями земельных участков, сведения о лицах, подавших заявления об учете их прав (обременений прав) на земельные участки, способах связи с ними, копии документов, подтверждающих права указанных лиц на земельные участки.

5. Контроль за выполнением настоящего Постановления возложить на заместителя Главы Можайского городского округа Московской области Клинских М.М.

Глава Можайского
городского округа



Д.В. Мордвинцев

Приложение № 1
к Постановлению
от 26.07.2024 № 2520-П

№	Кадастровый номер земельного участка	Адрес / описание местоположения
1	2	3
1	50:18:0000000:75	Московская область, Можайский район

ГРАФИЧЕСКОЕ ОПИСАНИЕ
местоположения границ публичного сервитута

в отношении земель и земельных участков в целях складирования строительных и иных материалов, возведения некапитальных строений, сооружений (включая ограждения, бытовки, навесы) и (или) размещение строительной техники, которые необходимы для обеспечения строительства инженерного сооружения "Газопровод межпоселковый с. Поречье - д. Ягодино - д. Заслоново - д. Семейники - д. Дегтяри городской округ Можайский Московской области"

(наименование объекта, местоположение границ которого описано (далее - объект))

Раздел 1

Сведения об объекте

№ п/п	Характеристики объекта	Описание характеристик
1	2	3
1.	Местоположение объекта	Московская область, Можайский городской округ, с. Поречье, д. Ягодино, д. Заслоново, д. Семейники, д. Дегтяри
2.	Площадь объекта +/- величина погрешности определения площади (Р +/- Дельта Р)	3530 +/- 21 м ²
3.	Иные характеристики объекта	Публичный сервитут в целях складирования строительных и иных материалов, возведения некапитальных строений, сооружений (включая ограждения, бытовки, навесы) и (или) размещение строительной техники, которые необходимы для обеспечения строительства инженерного сооружения "Газопровод межпоселковый с. Поречье - д. Ягодино - д. Заслоново - д. Семейники - д. Дегтяри городской округ Можайский Московской области". Публичный сервитут устанавливается сроком на 3 года, в пользу Общества с ограниченной ответственностью «Газпром газификация» (почтовый адрес: 194044, г. Санкт-Петербург, вн. тер. г. Муниципальный округ Сампсониевское, пр-кт Большой Сампсониевский, д. 60, литера А, эл. адрес: info@eoggazprom.ru)

Раздел 2

Сведения о местоположении границ объекта

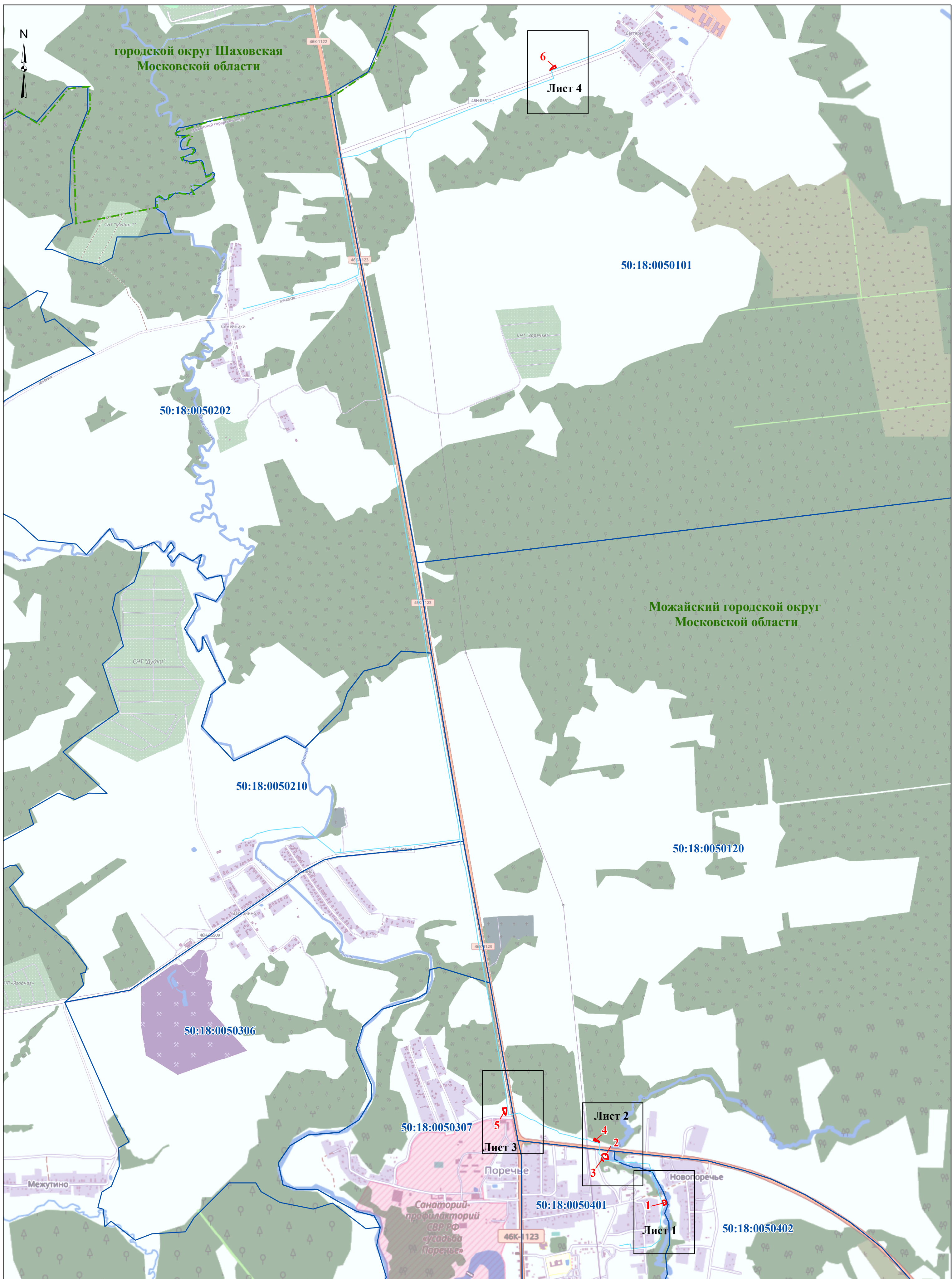
1. Система координат МСК-50, зона 1

2. Сведения о характерных точках границ объекта

Обозначение характерных точек границ	Координаты, м		Метод определения координат характерной точки	Средняя квадратическая погрешность положения характерной точки (Mt), м	Описание обозначения точки на местности (при наличии)
	X	Y			
1	2	3	4	5	6
1	464059.06	1255364.32	Аналитический метод	0.1	-
2	464059.22	1255362.82	Аналитический метод	0.1	-
3	464066.96	1255363.67	Аналитический метод	0.1	-
4	464088.89	1255356.36	Аналитический метод	0.1	-
5	464092.75	1255368.39	Аналитический метод	0.1	-
6	464088.62	1255379.31	Аналитический метод	0.1	-
7	464078.46	1255385.07	Аналитический метод	0.1	-
8	464064.24	1255381.08	Аналитический метод	0.1	-
1	464059.06	1255364.32	Аналитический метод	0.1	-
9	464372.46	1254990.00	Аналитический метод	0.1	-
10	464375.23	1254960.05	Аналитический метод	0.1	-
11	464395.90	1254943.76	Аналитический метод	0.1	-
12	464409.87	1254958.40	Аналитический метод	0.1	-
13	464401.27	1254984.58	Аналитический метод	0.1	-
9	464372.46	1254990.00	Аналитический метод	0.1	-
14	464360.01	1254958.67	Аналитический метод	0.1	-
15	464364.40	1254951.13	Аналитический метод	0.1	-
16	464372.05	1254944.65	Аналитический метод	0.1	-
17	464380.33	1254942.65	Аналитический метод	0.1	-
14	464360.01	1254958.67	Аналитический метод	0.1	-
18	464487.08	1254929.79	Аналитический метод	0.1	-
19	464488.65	1254926.67	Аналитический метод	0.1	-

2. Сведения о характерных точках границ объекта					
Обозначение характерных точек границ	Координаты, м		Метод определения координат характерной точки	Средняя квадратическая погрешность положения характерной точки (Mt), м	Описание обозначения точки на местности (при наличии)
	X	Y			
1	2	3	4	5	6
20	464497.57	1254891.81	Аналитический метод	0.1	-
21	464513.34	1254896.19	Аналитический метод	0.1	-
22	464497.15	1254919.12	Аналитический метод	0.1	-
23	464494.75	1254922.86	Аналитический метод	0.1	-
24	464491.01	1254926.92	Аналитический метод	0.1	-
18	464487.08	1254929.79	Аналитический метод	0.1	-
25	464672.12	1254293.51	Аналитический метод	0.1	-
26	464676.82	1254288.66	Аналитический метод	0.1	-
27	464683.43	1254283.81	Аналитический метод	0.1	-
28	464717.43	1254272.25	Аналитический метод	0.1	-
29	464719.71	1254300.03	Аналитический метод	0.1	-
30	464704.28	1254301.89	Аналитический метод	0.1	-
25	464672.12	1254293.51	Аналитический метод	0.1	-
31	471775.68	1254635.96	Аналитический метод	0.1	-
32	471760.72	1254595.55	Аналитический метод	0.1	-
33	471768.99	1254600.29	Аналитический метод	0.1	-
34	471777.75	1254608.41	Аналитический метод	0.1	-
35	471793.05	1254629.54	Аналитический метод	0.1	-
31	471775.68	1254635.96	Аналитический метод	0.1	-
3. Сведения о характерных точках части (частей) границы объекта					
Обозначение характерных точек части границы	Координаты, м		Метод определения координат характерной точки	Средняя квадратическая погрешность положения характерной точки (Mt), м	Описание обозначения точки на местности (при наличии)
	X	Y			
1	2	3	4	5	6
-	-	-	-	-	-

Схема расположения границ публичного сервитута



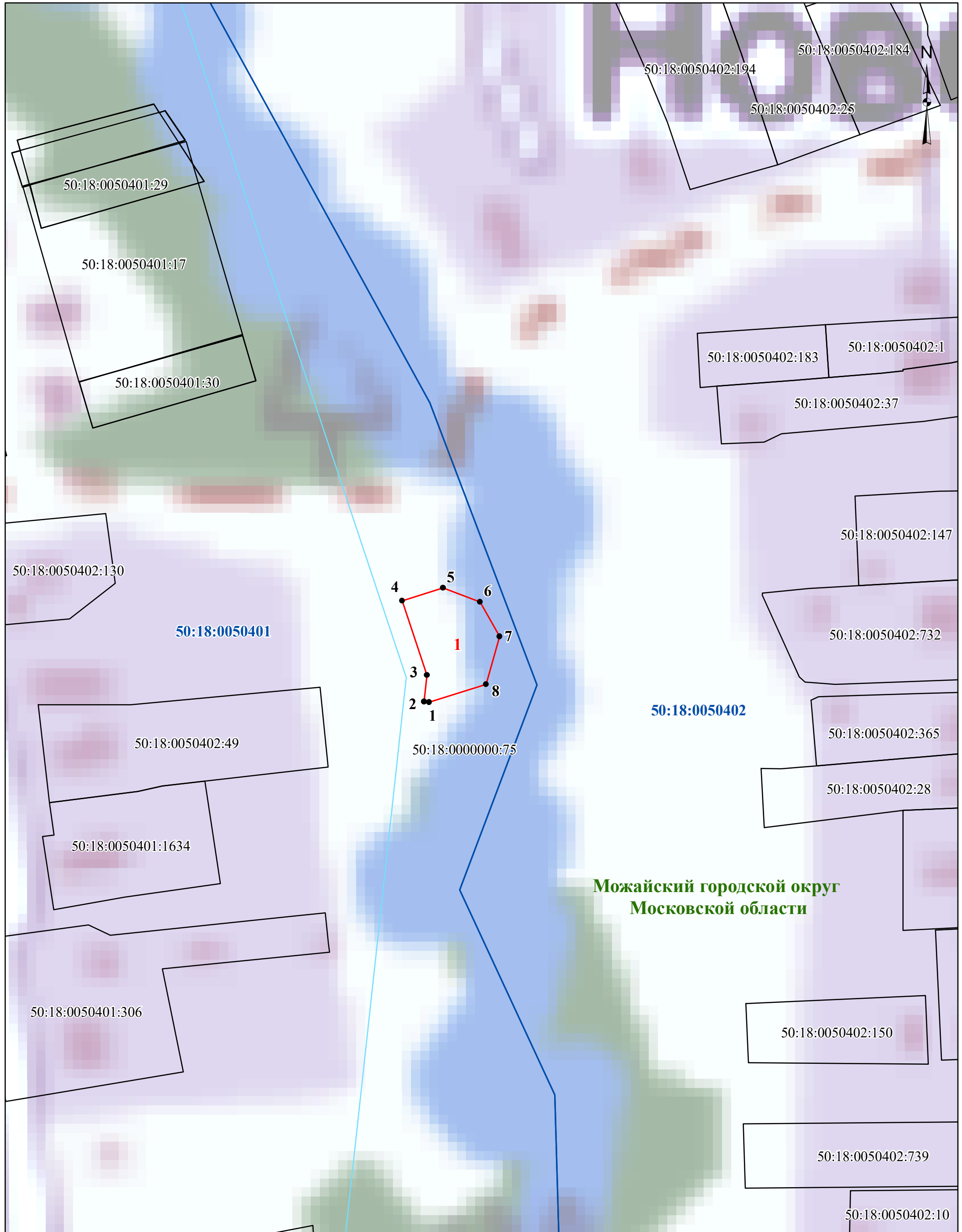
- Условные обозначения:**
- - проектные границы публичного сервитута
 - - граница кадастрового квартала
 - - граница городского округа
 - - проектное местоположение инженерного сооружения (газопровода)

50:18:0050120 - номер кадастрового квартала
 Можайский городской округ Московской области - наименование городского округа

1 - номер контура публичного сервитута

Масштаб 1:16 000

Схема расположения границ публичного сервитута



Условные обозначения:

- проектные границы публичного сервитута
- граница земельного участка, сведения о котором содержатся в ЕГРН
- граница кадастрового квартала
- проектное местоположение инженерного сооружения (газопровода)
- 1** - номер контура публичного сервитута

50:18:0050402 - номер кадастрового квартала

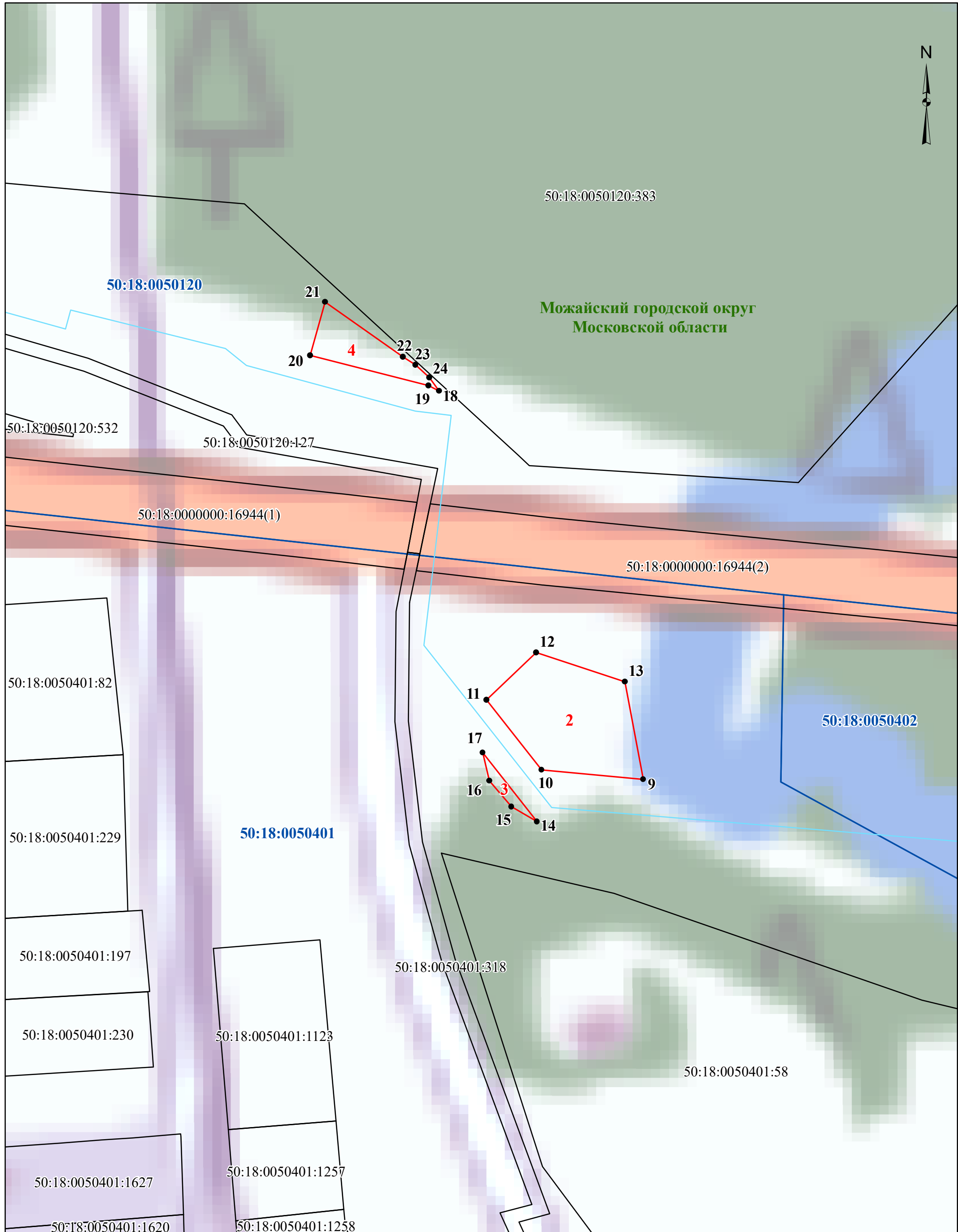
50:18:0050402:49 - кадастровый номер земельного участка

●1- характерная точка проектной границы публичного сервитута

**Можайский городской округ
Московской области** - наименование городского округа

Масштаб 1:1 000

Схема расположения границ публичного сервитута



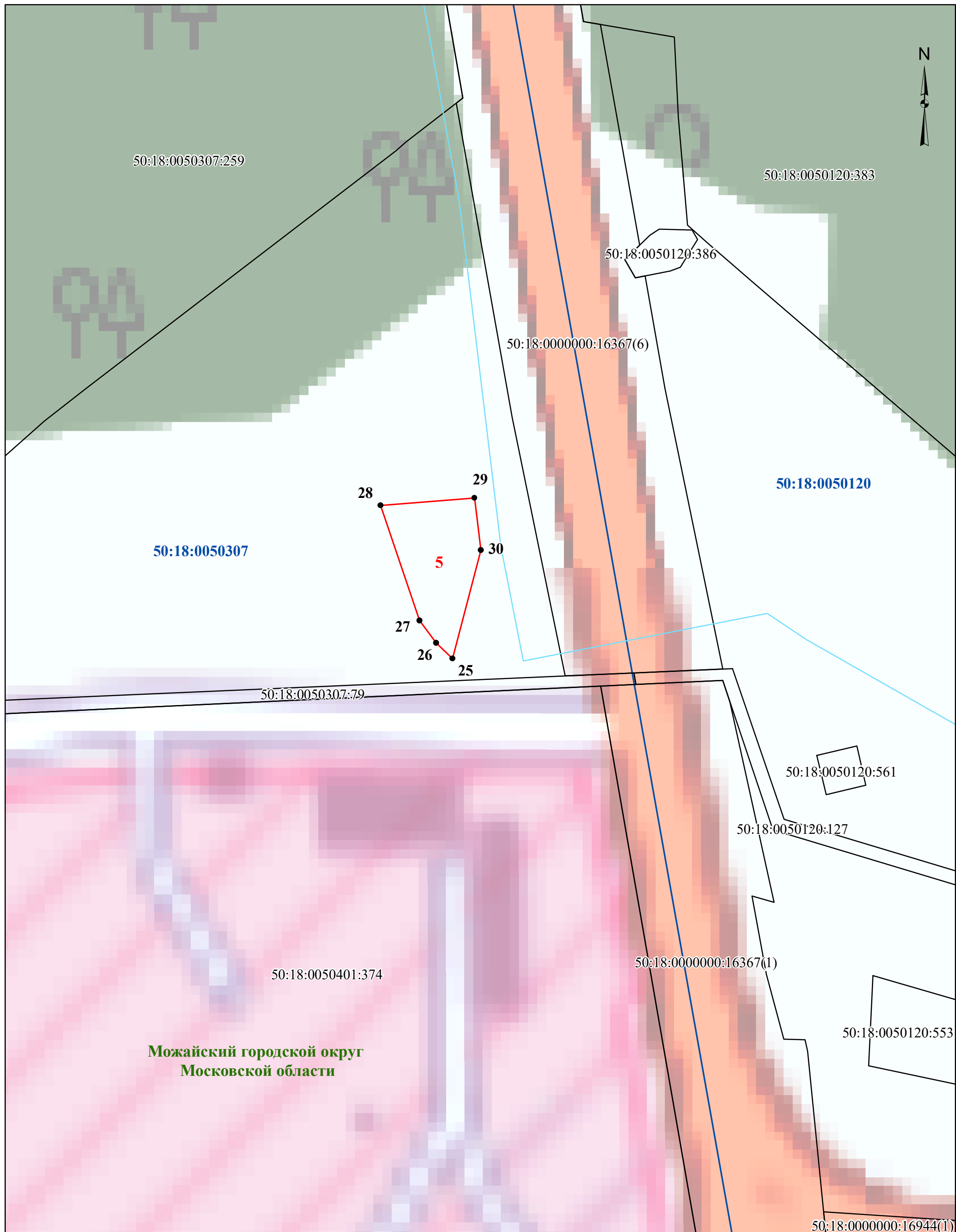
Условные обозначения:

- проектные границы публичного сервитута
- граница земельного участка, сведения о котором содержатся в ЕГРН
- граница кадастрового квартала
- проектное местоположение инженерного сооружения (газопровода)
- 1** - номер контура публичного сервитута

- 50:18:0050401** - номер кадастрового квартала
- 50:18:0050401:58** - кадастровый номер земельного участка
- 50:18:0000000:16944(2)** - кадастровый номер контура земельного участка
- **1** - характерная точка проектной границы публичного сервитута
- Можайский городской округ Московской области** - наименование городского округа

Масштаб 1:1 000

Схема расположения границ публичного сервитута



Условные обозначения:

- проектные границы публичного сервитута
- граница земельного участка, сведения о котором содержатся в ЕГРН
- граница кадастрового квартала
- проектное местоположение инженерного сооружения (газопровода)
- 1** - номер контура публичного сервитута

50:18:0050307 - номер кадастрового квартала

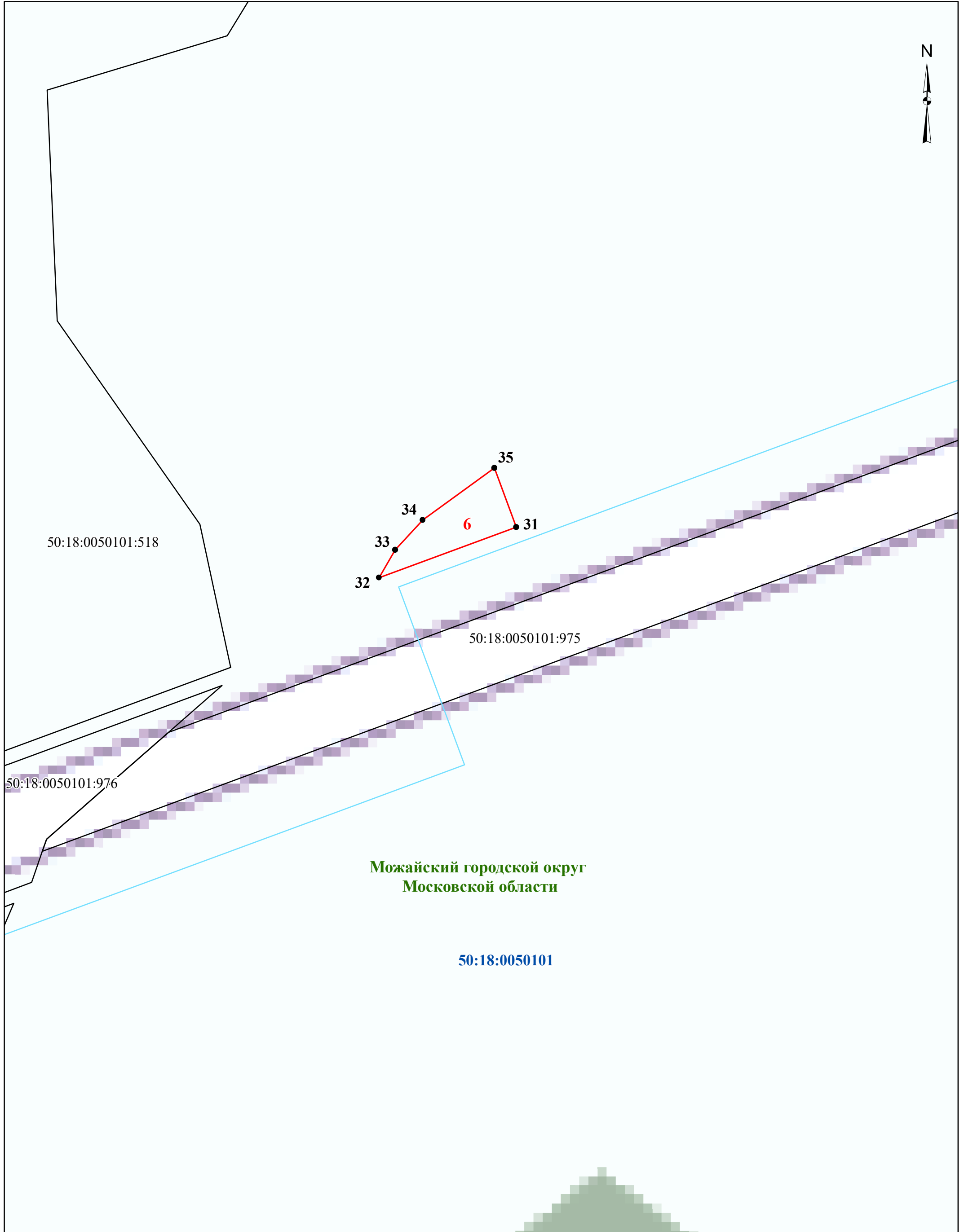
50:18:0050401:374 - кадастровый номер земельного участка

1 - характерная точка проектной границы публичного сервитута

**Можайский городской округ
Московской области** - наименование городского округа

Масштаб 1:1 000

Схема расположения границ публичного сервитута



Условные обозначения:

- проектные границы публичного сервитута
- граница земельного участка, сведения о котором содержатся в ЕГРН
- граница кадастрового квартала
- проектное местоположение инженерного сооружения (газопровода)
- 1 - номер контура публичного сервитута

50:18:0050101 - номер кадастрового квартала

50:18:0050101:975 - кадастровый номер земельного участка

●1 - характерная точка проектной границы публичного сервитута

**Можайский городской округ
Московской области** - наименование городского округа

Масштаб 1:1 000